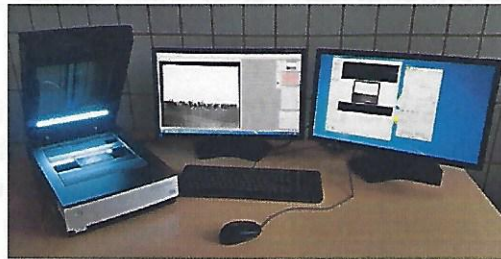


allen Originalen eine Reinigung, entweder trocken oder im Nassverfahren mit Wasser bzw. Alkohol. Danach wird je nach Bedarf die abgelöste Gelatineschicht mit Paraloid befestigt. Gebrochene oder gerissene Vorlagen werden mit einer zweiten Glasplatte stabilisiert.



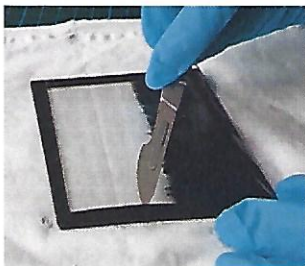
Glasdia vor der Restaurierung



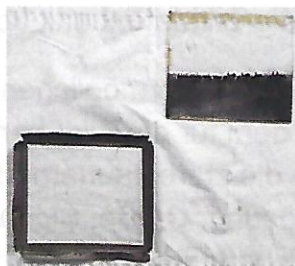
Scan für die Sicherheitskopie



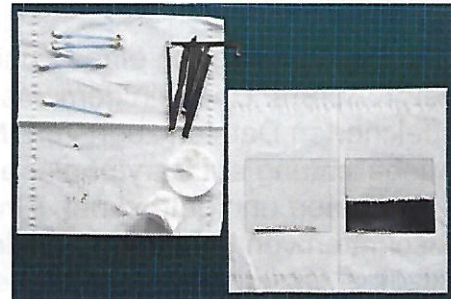
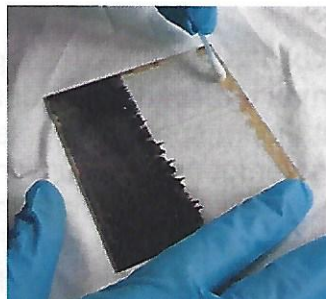
Vorbereitung



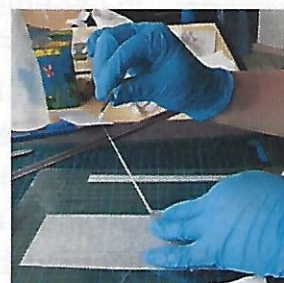
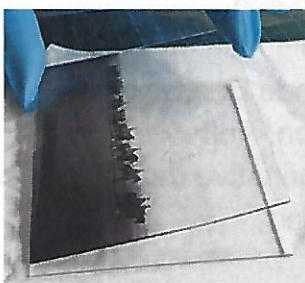
zur Restaurierung



Trennen von der zweiten Glasplatte



Nassrestaurierung



Vorbereitung zur Verstärkung mit zweiter Glasplatte